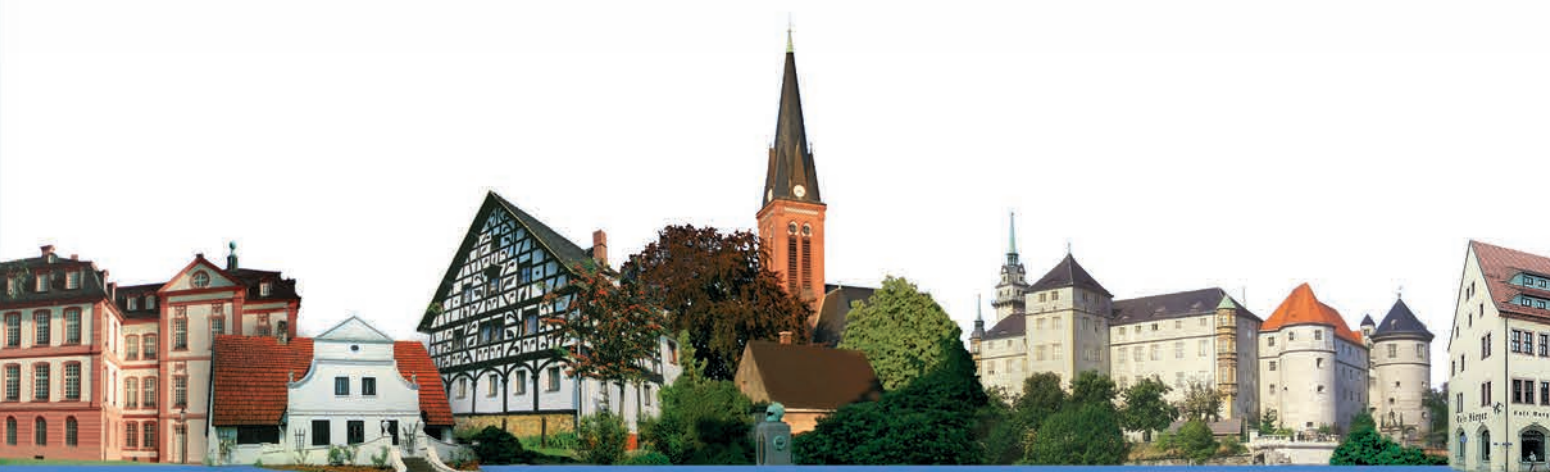


O metodă modernă în uscarea construcțiilor



Pereți uscați pentru o construcție uscată.

1

Analiza completă a umidității clădirii

Primul pas este măsurarea umidității pereților, temperaturii pereților și a umidității relative a aerului încăperii prin metodele standard.

Cu ajutorul acestor date, se întocmește un raport complet pentru a determina amplasarea optimă a echipamentului.



Aparat măsură cu ultrasunete



Masuratori CMR (metoda calciu-carbid)



Test conductivitate electrică

3

Începerea procesului de uscare:

După 6-12 luni

Prin măsurătorile efectuate periodic, se va observa reducerea substanțială a umidității pereților.

Particularități

Parametrii de lucru ai echipamentului pot fi ajustați din interfața aparatului, dacă este necesar, pe parcursul procesului de uscare.

4

Evoluția procesului de uscare

Procesul de uscare poate fi monitorizat pe toată durata perioadei de garanție, la cererea clientului. Faza de uscare se încheie, în majoritatea cazurilor, în 6-18 luni de la instalare.

Echipamentul va deveni parte integrantă a clădirii și va rămâne în permanență în funcțiune. Umiditatea nu va mai putea pătrunde în zidurile construcției, casa dvs rămânând uscată.

2

Instalare simplă



Odată ce dispozitivul a fost instalat, parametrii pot fi ajustați în funcție de cerințele specifice ale clădirii.



Efectul DryMat >

Barierile împotriva umidității pot să își piardă eficiența în timp, sau, probabil, nu au fost aplicate corespunzător sau suficient..

Pe piață există diverse proceduri pentru uscarea construcțiilor afectate de umiditate, unele extrem de costisitoare și invazive.

Aplicarea acestora poate fi dificilă sau incomodă iar de multe ori, periculoasă. După o perioadă de timp, problemele legate de umiditate pot reapărea, cauza nefiind de fapt îndepărtată.

Forțele de capilaritate și energiile prezente în mod natural, duc la ascensiunea apei la înălțimi considerabile în zidurile construcției. În plus, odată cu apa, vor mai pătrunde în ziduri săruri și substanțe poluante.

Efectul sistemului Drymat începe astfel:

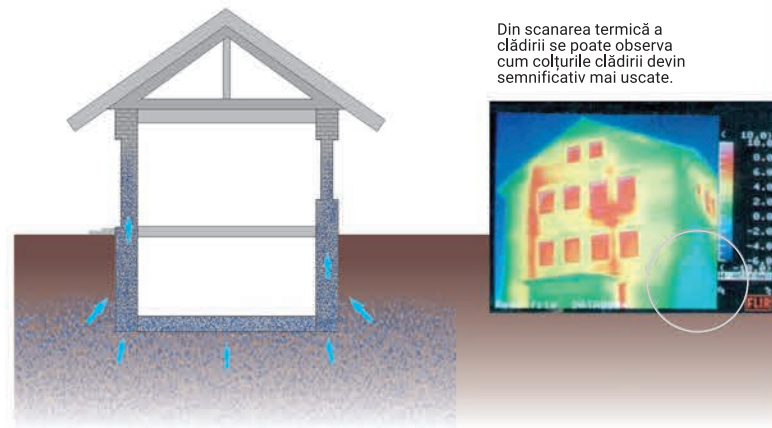
Procedul de uscare este controlat electronic și nu necesită nicio intervenție manuală. Sistemul produce impulsuri fine care schimbă proprietățile dipolare ale apei. În consecință, apa va fi atrasă de pământul încărcat negativ. Astfel, zidăria se va usca iar umiditatea va fi permanent împiedicată să ajungă din nou în structura construcției.

Acest proces poate fi aplicat în cazul oricărui tip de perete, fiind cu atât mai mai eficient cu cât elementele clădirii nu sunt degradate. În urma instalării și funcționării sistemului DryMat, nu rezultă praf sau moloz iar structura clădirii rămâne neafectată. Pot fi uscate eficient cu aceasta metodă și pivnițele sau subsolurile vechi cu boltă.

Procesul de uscare are efect imediat fiind în același timp și foarte economic. Toate zonele clădirii rămân pe deplin funcționale pe toată durata instalării și funcționării echipamentului.

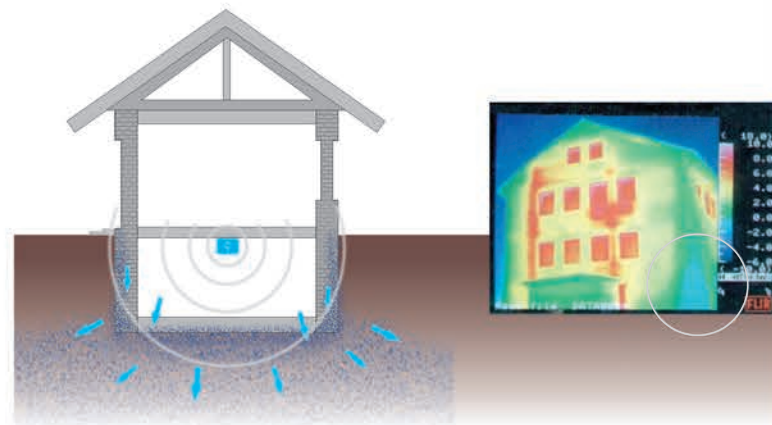
Cu un consum de energie de doar 6 W, costurile de funcționare ajung la circa 12 euro pe an, sistemul lucrând eficient pentru câteva decenii fără a fi nevoie de mentenanță.

DryMat: o investiție rentabilă.

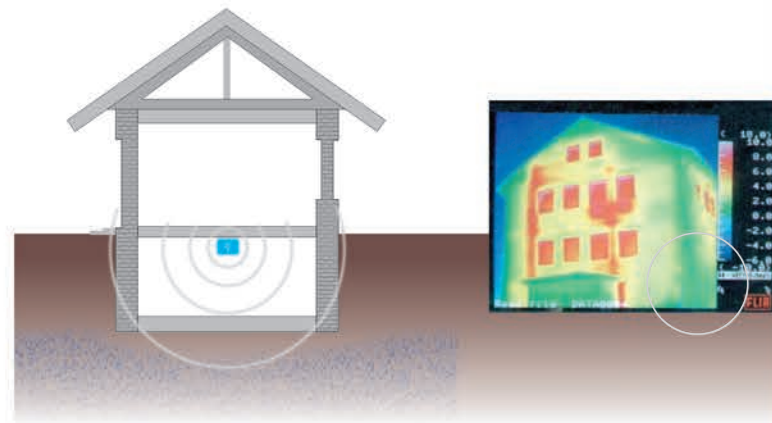


Din scanarea termică a clădirii se poate observa cum colțurile clădirii devin semnificativ mai uscate.

Ascensiunea umidității în zidurile clădirii.



Odată instalat sistemul DryMat, apa este treptat eliminată din zonele afectate de umiditate.



Zidurile sunt uscate și se vor păstra uscate prin acțiunea continuă a sistemului DryMat.

Domenii de aplicare

Clădiri rezidențiale (cu unul sau mai multe spații locative)

Clădiri istorice

Monumente istorice protejate

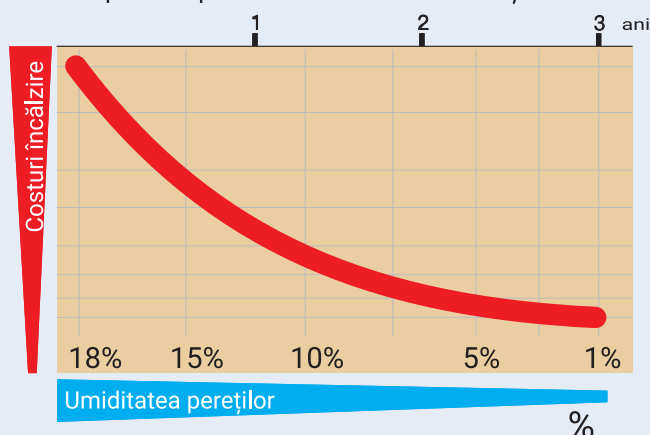
Structuri cu acces dificil

Crame, demisoluri, subsoluri, pivnițe

Orice clădire afectată de umiditate și mucegai.

Scăderea costurilor cu încălzirea

În timpul îndepărtării continue a umidității din ziduri



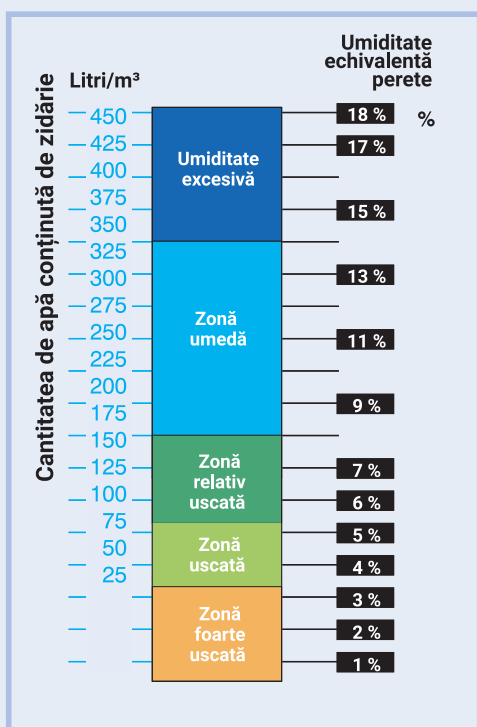
Exemplu:

Uscarea unei încăperi din zidărie afectată grav de umiditate



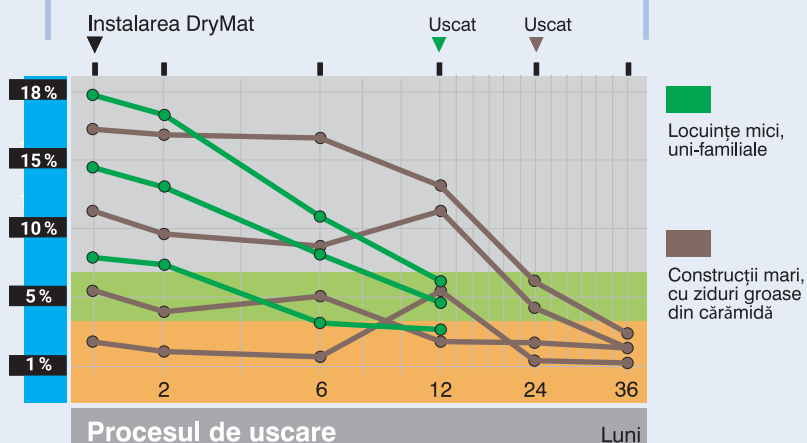
Știați că?

Un zid din cărămidă poate absorbi până la 450 litri de apă per mc?



Scăderea costurilor cu încălzirea

În puncte diferite măsurate dintr-o construcție





Fără intervenții asupra construcției

Fără găurire, carotare, tăiere sau săpături



Fără lucrări de mentenanță, efectul fiind continuu

Perioada normală de uscare durează între 6 și 18 luni, clădirea rămânând apoi uscată.



Efectul uscării este vizibil

Umiditatea va fi îndepărtată din pereți, tavane, subsoluri. Timpul necesar uscării variază în funcție de mărimea și caracteristicile clădirii.

Beneficii suplimentare



Scăderea costurilor cu încălzirea

Odată uscate, izolarea zidurilor va fi îmbunătățită semnificativ iar zidurile uscate vă ajută să economisiți până la 65% din costurile încălzirii.



Un mediu de locuit mai sănătos

Mirosurile neplăcute vor fi îndepărtate iar mediul în care locuiți va deveni mai sănătos prin reducerea umidității.

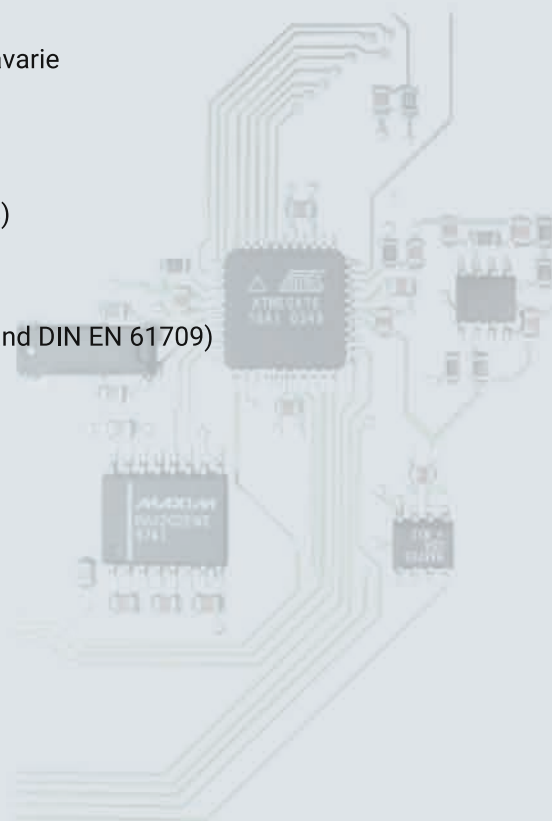


Proces de uscare prietenos cu mediul

Procesul de uscare nu presupune substanțe chimice sau intervenții asupra structurii clădirii iar fundația construcției rămâne intactă. Echipamentul poate fi montat pe orice tip de structură: zidărie, beton, piatră naturală.

Tehnologia DryMat >

Voltaj	220/230 V~ 50...60 Hz
Consum	6 W
Spectru de lucru	Curenți slabi 12 V
Putere transmisie	18 ... 30 mW
Panouri solare	posibilitate de alimentare la panouri fotovoltaice
Temperatura de lucru	0 ÷ +45 °C
Clasă protecție	IP65
Protecție	la supra tensiune, protecție automată, regulator integrat, indicator coduri de avarie
Interfață pentru optimizarea parametrilor	COM/RS232 și interfață infraroșu
Clasă producție	Nivel Industrial treapta 3, (controlat GS)
Durata de viață estimată	300.000 h (> 30 ani) Testat in laborator prin simulare (bazată pe modelul Arrhenius respectând DIN EN 61709)



EMC

În conformitate cu cele mai înalte standarde de siguranță tehnică.
Sigur de folosit în apropierea dispozitivelor medicale (stimulator cardiac etc.)
© copyright 2005-2007 - supus modificărilor tehnice

Producție certificată conform ISO 9001 și TS 16949

Valoarea construcției crește - Costurile cu încălzirea scad.

În România prin:

Soldec®

Cluj-Napoca, 400698
Str. Câmpului 230
Tel./Fax: 0264 588 322
0725 588 322

București, Sectorul 4, 040697
Str. Frunzișului, Nr. 4
Tel./Fax: 021 2258 322
0727 588 322

ISO 9001.2008 | Cert. nr. 2010092003983

www.soldec.ro | info@soldec.ro